

ЈП „Путеви Београда“ Београд
27. марта 43-45, Београд
ПИБ 110101474
МБ: 21297739
VII бр. 43-1693/22
Дана: 02.08.2022.

**МАРИЈА ВУЧИЋ ПР ЦВЕЋАРСКА РАДЉА КРЕАТИВА Д БЕОГРАД (ЗЕМУН)
ПРВОМАЈСКА 97, Београд-Земун, 11080**

Поштовани,

У складу са одредбама Закона о општем управном поступку („Службени гласник РС“ број 18/16 и 95/18- аутентично тумачење), а у циљу омогућавања учествовања у поступку утврђивања накнаде за коришћење делова путног земљишта јавног пута и другог земљишта које користи управљач општинског пута и улице, **за 2022. годину**, ЈП „Путеви Београда“ Београд, Ул. 27. марта 43-45, са адресом за пријем поште у Ул. Жоржа Клемансоа број 19/сутерен, Београд, сагласно члану 66. Закона, извештава странку о поступању у управној ствари.

Законом о путевима („Службени гласник РС, бр. 41/2018 и 95/2018 -др.закон), у члану 2. дате су дефиниције појмова, међу којима и то да је: **општински пут** јавни пут који саобраћајно повезује територију општине, односно града, као и територију општине, односно града, са мрежом државних путева (тачка 6); **улица** јавни пут у насељу који саобраћајно повезује делове насеља (тачка 7).

Чланом 3. Закона прописано је да су јавни и некатегорисани путеви добра у општој употреби, у јавној својини и на њима се не могу стицати ни заснивати стварна права, осим у случајевима прописаним овим законом, као и да су општински путеви, улице и некатегорисани путеви који не припадају државним путевима I и II реда, својина јединице локалне самоуправе на чијој се територији налазе.

Чланом 9. Закона је дефинисано да је управљање јавним путевима делатност од општег интереса, која између осталог обухвата и организовање наплате и контролу наплате накнада за употребу јавног пута, вршење јавних овлашћења (тачка 6).

Делатност управљања општинским путевима, улицама и некатегорисаним путевима, који нису део државног пута I и II реда, може да обавља јавно предузеће, односно друштво капитала чији је једини власник јединица локалне самоуправе, као и друго друштво капитала и предузетник, коме је надлежни орган јединице локалне самоуправе поверио обављање делатности управљања општинским путевима, улицама и некатегорисаним путевима, у складу са законом којим се уређује јавно-приватно партнерство и концесије.

Законом о накнадама за коришћење јавних добара („Службени гласник РС“, бр. 95/2018, 49/2019, 86/2019 – усклађени дин. изн., 156/2020- усклађени дин.изн. и 15/2021- доп. усклађених дин. изн.), уређују се накнаде за коришћење јавних добара.

Одредбама овог закона, у Поглављу XII „НАКНАДЕ ЗА КОРИШЋЕЊЕ ЈАВНИХ ПУТЕВА“, чланом 186, став 1. тачка 4) прописана је накнада за коришћење делова путног земљишта јавног пута и другог земљишта које користи управљач јавног пута.

Одредбама члана 202. Закона прописано је да је обвезник накнаде за коришћење делова путног земљишта јавног пута и другог земљишта које користи управљач јавног пута, а које је у општој употреби - **корисник** тог земљишта.

Чланом 203. Закона дефинисано је да је основица накнаде за коришћење делова путног земљишта метар квадратни (м²) путног земљишта у зависности од значаја пута, а које обвезник накнаде користи за приступ и изградњу објеката, осим домаћинства, а чланом 204. истог закона да је износ накнаде за коришћење путног земљишта општинског пута и улице и другог земљишта које користи управљач општинског пута и улице прописан у Табели 12. овог закона.

Начин утврђивања и плаћања ове накнаде уређен је чланом 205. став 2. Закона, којим је прописано да накнаду за коришћење делова путног земљишта општинског пута утврђује

решењем управљач општинског пута и улице, као и да се накнада плаћа у 12 једнаких месечних рата, до 15. у месецу за претходни месец.

Одлуком о оснивању јавног предузећа за управљање јавним путевима града Београда ("Службени лист града Београда", број 4/17) основано је предузеће ЈП „Путеви Београда“, као управљач јавних путева града Београда, а **Одлуком о накнадама за коришћење јавних путева за територију града Београда** („Сл. лист града Београда“, бр.118/2018, 26/2019, 17/2020, 9/2021 и 120/2021), утврђена је висина накнаде и олакшице за коришћење јавних путева за територију града Београда који припадају управљачу јавних путева града Београда.

На основу наведених закона и прописа града Београда, ЈП „Путеви Београда“ Београд, као управљач јавних путева града Београда је, преко овлашћене геодетске институције, извршио геодетско снимање прикључака објеката на улице или општинске путеве на територији града Београда (бензинских станица, хотела, мотела, ресторана, ауто сервиса, продавница, стоваришта, мегамаркета и других објеката у којима обвезник обавља пословну делатност), осим домаћинстава, прибавио све потребне геодетске подлоге и сачинио базу података из које се види површина делова путног земљишта општинских путева и улица, која се односи на приступ објектима и која садржи релевантне податке за утврђивање накнаде за коришћење делова путног земљишта и другог земљишта које користи управљач општинског пута и улице, а које обвезник накнаде користи за приступ и изградњу објекта.

Увидом у податке из предметне базе података, а која је верификована од Комисије формиране за пријем наведене услуге, коју је образовао Управљач, констатовано је да укупна површина дела путног земљишта, општинског пута којим се креће јавни превоз износи 17m².

Обвезник накнаде користи део путног земљишта и другог земљишта, који се налази на кат.парц. улице **6650/1, КО НОВИ БЕОГРАД**, општина **НОВИ БЕОГРАД** у површини од **17 m²**, а који се користи за приступ објекту који се налази на кат.парц. **3872/7, КО НОВИ БЕОГРАД**, општина **НОВИ БЕОГРАД**, у којем обавља пословну делатност, што потврђује и Катастарско-топографски план са орто-фото планом прикључка (у прилогу: ситуациони план са означеним површинама делова путног земљишта општинских путева и улица који се односи на приступ објекту, означен бројем 1412).

Уколико имате примедбе на податке из овог обавештења, неопходно је да се писаним путем изјасните у року од 8 дана од дана пријема овог обавештења, и то на начин што ћете примедбе и релевантне доказе за ваше тврдње доставити на адресу: Жоржа Клемансоа број 19/сутерен, 11000 Београд, Сектор за праћење накнада за коришћење јавних путева. Обавештавамо вас да ћемо размотрити и у обзир узети само доказе који су правно основани.

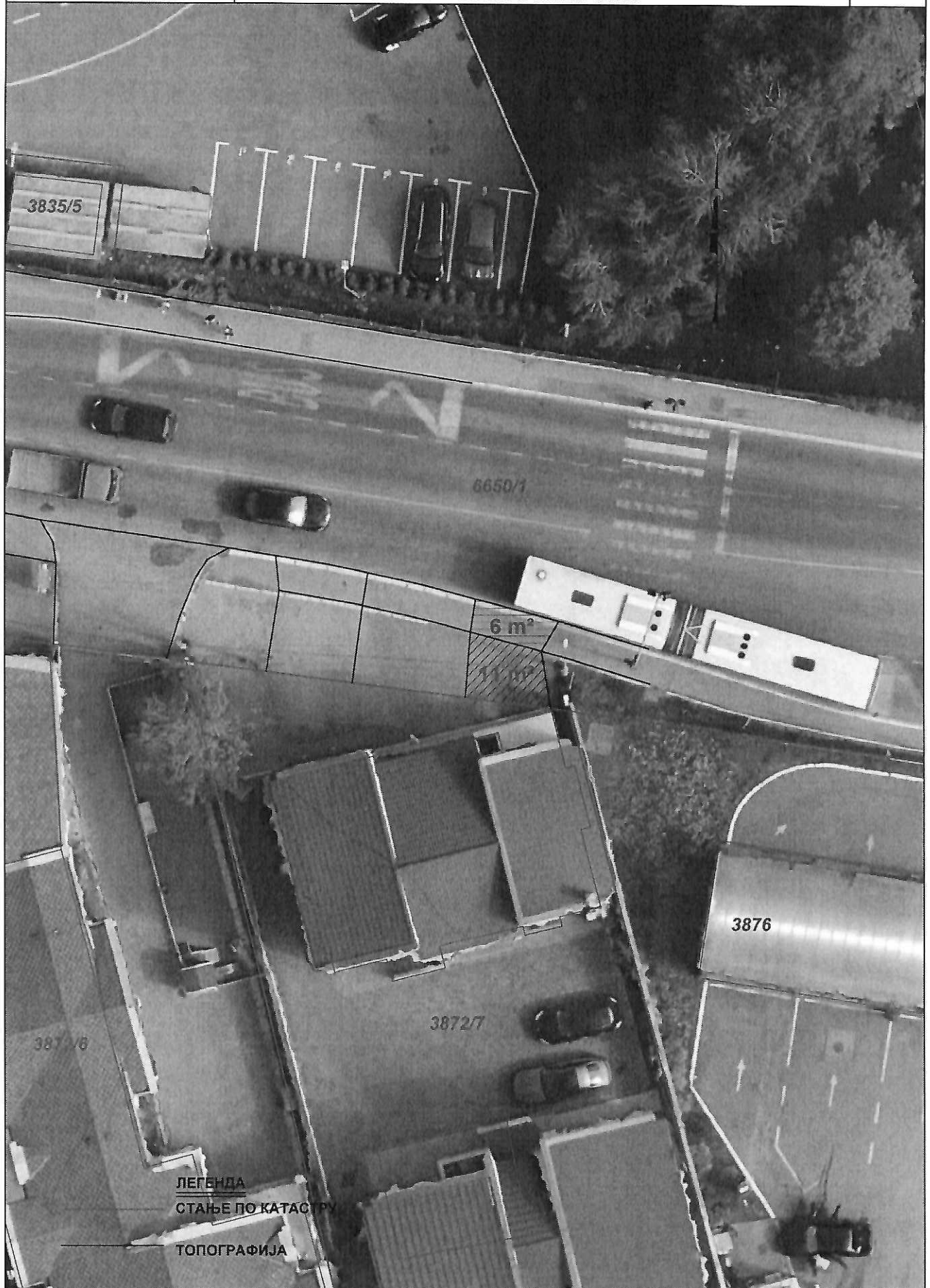
С поштовањем,

ИЗВРШНИ ДИРЕКТОР ЗА ЕКОНОМСКЕ
И ФИНАНСИЈСКЕ ПОСЛОВЕ



Доставити:

- МАРИЈА ВУЧИЋ ПР ЦВЕЂАРСКА
РАДЊА КРЕАТИВА Д БЕОГРАД
(ЗЕМУН)
- Служби за финансијске и
рачуноводствене послове;
- Архиви.



ЛЕГЕНДА
СТАЊЕ ПО КАТАСТРУ
ТОПОГРАФИЈА

ИЗВОЂАЧ:



ПРЕДУЗЕЋЕ ЗА ПРОЈЕКТОВАЊЕ,
КОНСАЛТИНГ И ИНЖЕЊЕРИНГ ДОО
СРЕЂИЈА, НОВИ БЕОГРАД, 11070
УУ BUSINESS CENTAR
БУЛЕВАР МИХАЈЛА ПУТИЊА-10/Илан4
ТЕЛЕФАХ: 011/311-0972
E-mail: geonet@planet.rs
Web: www.geonet.rs

НАРУЧИЛАЦ:



ЈП "ПУТЕВИ БЕОГРАДА"
Седиште: 27 марта 43-45, адреса за пријем поште: Жоржа Клеменсоа бр.18/II, ПЛАН 106014

ОДГОВОРНИ ИЗВОЂАЧ:
Василије Бурић, дипл. инж. геод.
Лиценца БКС: 471 А 46/106
Лиценца инж.
Лиценца грађевинарства РГ 01/0047/10

ОБЈЕКАТ: **ЦВЕЋАРСКА РАДЊА КРЕАТИВА Д**
КП бр. 6650/1
Сурчинска 8А

БРОЈ ЦРТЕЖА/
ПРИКЉУЧАКА:
1412_01